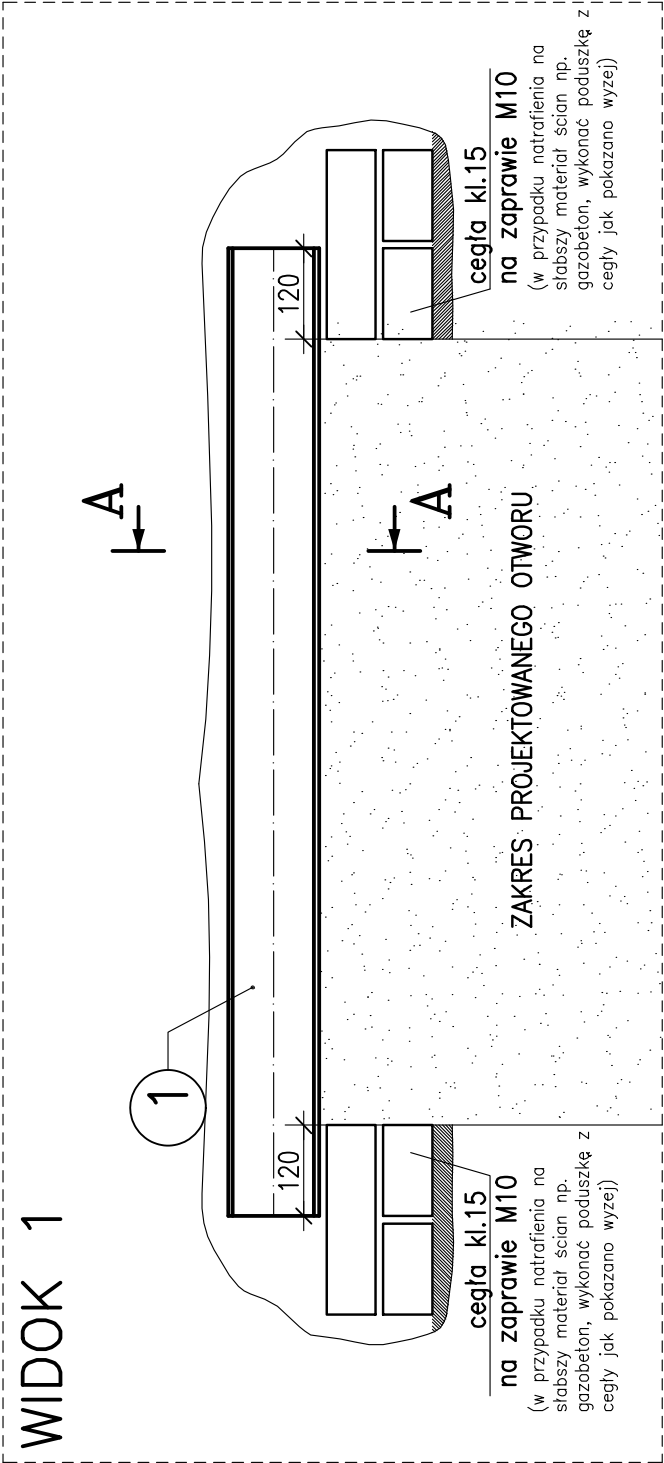
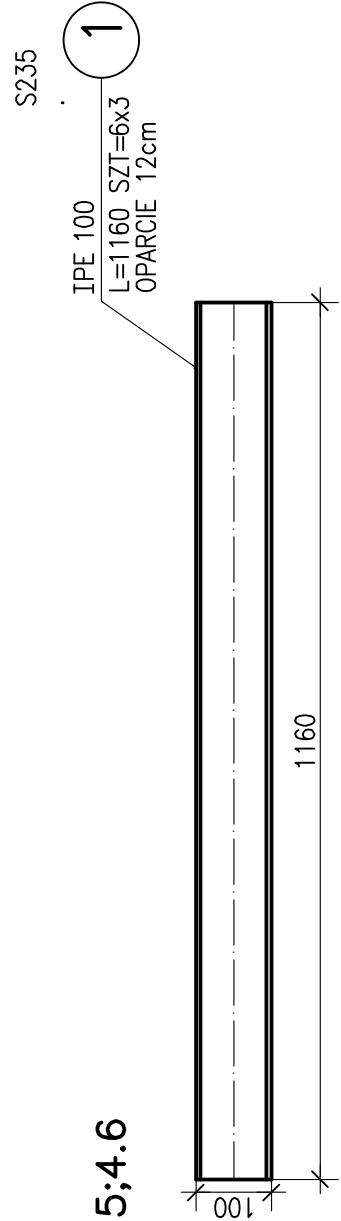


SCHEMAT OSADZENIA NADPROŻY POTRÓJNYCH

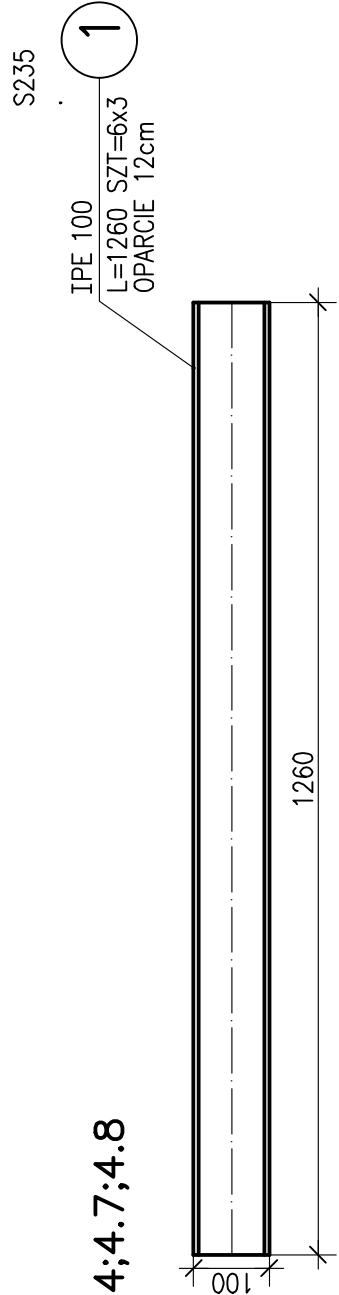
WIDOK 1



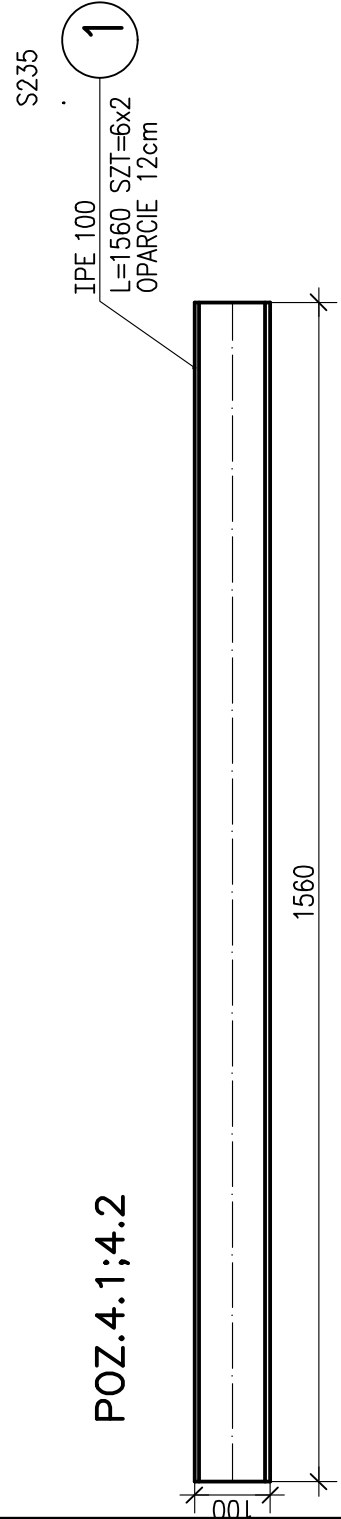
POZ.4.3;4.5;4.6



POZ.4.4;4.7;4.8



POZ.4.1;4.2



ZESTAWIENIE STALI

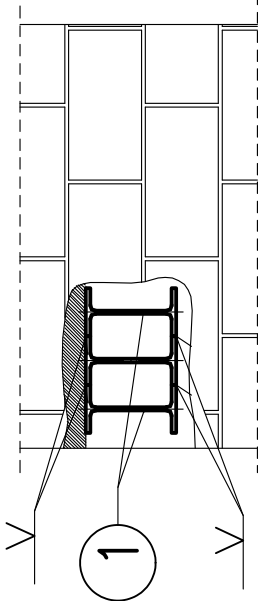
POZ.	NUMER ELEMENTU	NAZWA ELEMENTU	DŁUGOŚĆ [mm]	GATUNEK STALI	LICZBA SZTUK	DL. RAZEM [m]	MASA JEDN [kg/m]	MASA 1 ELEM [kg]	MASA RAZEM [kg]
.	1	IPE 100	1560	S235	12	18.72	8.10	12.64	151.63
.	1	IPE 100	1260	S235	18	22.68	8.10	10.21	183.71
.	1	IPE 100	1160	S235	18	20.88	8.10	9.40	169.13
OGÓŁEM									504.47
WYKONAĆ: x 1									504.47

A-A

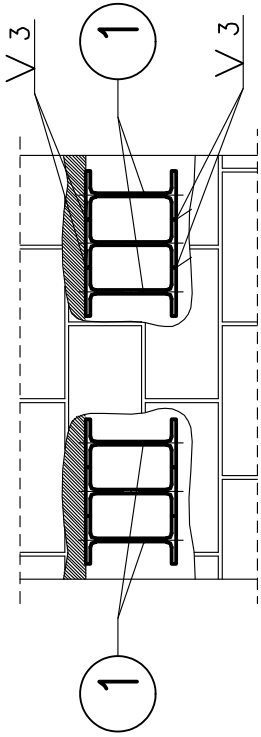
1:10

Etapy osadzenia nadproży

ETAP 1

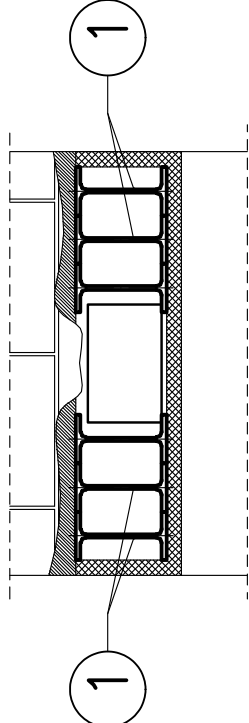


ETAP 2



1. podstemplować strop
2. wykonać jednostronną bruzdę pod nową belką (POZ.1.), usuwając stare nadproże
3. przygotować poduszkę z zaprawy M10 na cegle pełnej kl.15 i osadzić na niej pierwszą z belek (POZ.1)
4. górną przestrzeń uzupełnić ściśle zaprawą M10

ETAP 3



5. po związaniu zaprawy drugiej trójki belek wykonać projektowany otwór w ścianie
6. przestrzeń pomiędzy profilami uzupełnić cegłą
7. nadproże osiatkować i otyłkować

UWAGA:

STAL: S235
ELEKTRODA ER 1.46

WYMIARY Z RYSUNKU SPRAWDZIĆ NA BUDOWIE
PRZED ZAMÓWIENIEM MATERIAŁÓW
W PRZYPADKU STWIERDZENIA JAKICHKOLWIEK ROZBIEZNOŚCI
Z PROJEKTEM, SKONTAKTOWAĆ SIĘ Z PROJEKTANTEM

JEDYNOŚĆ PROJEKTOWA:		ENEPROJEKT Jedynostka Projektowa ul. Łódzka 13, 26-600 Radom NIP 782-204-64-63, REGON 14088950	
NAZWA INWESTYCJI:		PRZEBUDOWA BUDYNKU MIESZKALNEGO WIELORODZINNEGO PRZY UL. ROBOTNICZEJ 2 W STARACHOWICACH	
ADRES OBIEKTU BUDOWLANEGO:		ul. Robotnicza 2 27-200 Starachowice (dz. nr ew. 113/1/3 obręb 0001)	
INWESTOR:		GMINA STARACHOWICE ul. Redomska 45, 27-200 Starachowice	
PROJEKTANT:	BRANŻASPECJALNOŚĆ:	UPRAWNIENIA:	PODPIS:
mgr inż. Maciej Samulak	konstrukcyjna	WP/0221/POW/14	Samulak
OPRACOWAŁ:			
mgr inż. Maciej Samulak			
PROJEKT WYKONAWCZY			
TYTUŁ RYSUNKU:		DATA: VIII 2016	SKALA: 1:10
NADPROŻA STALOWE cz. 1		IN RYS.:	KR2.05